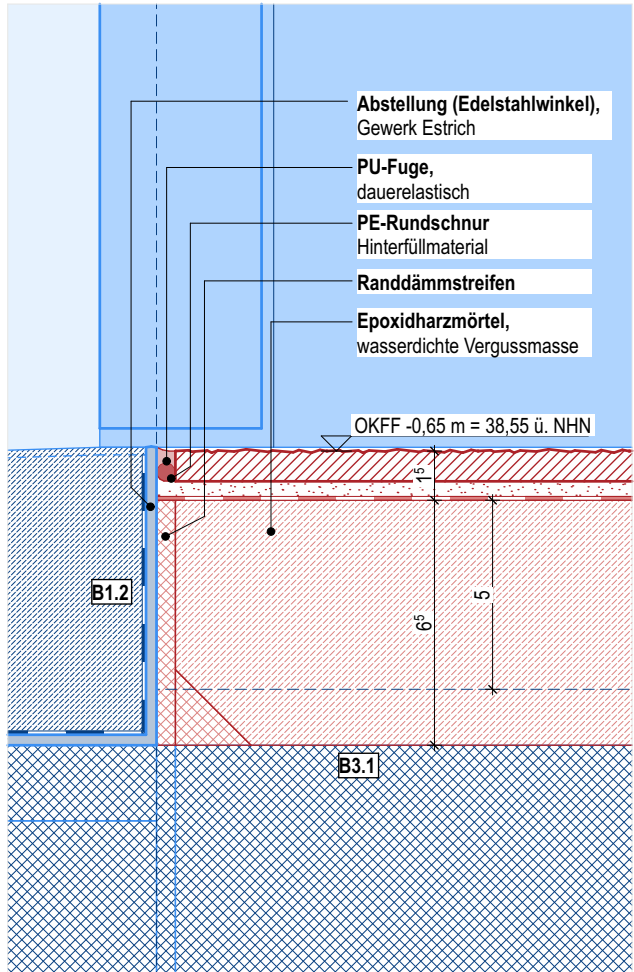
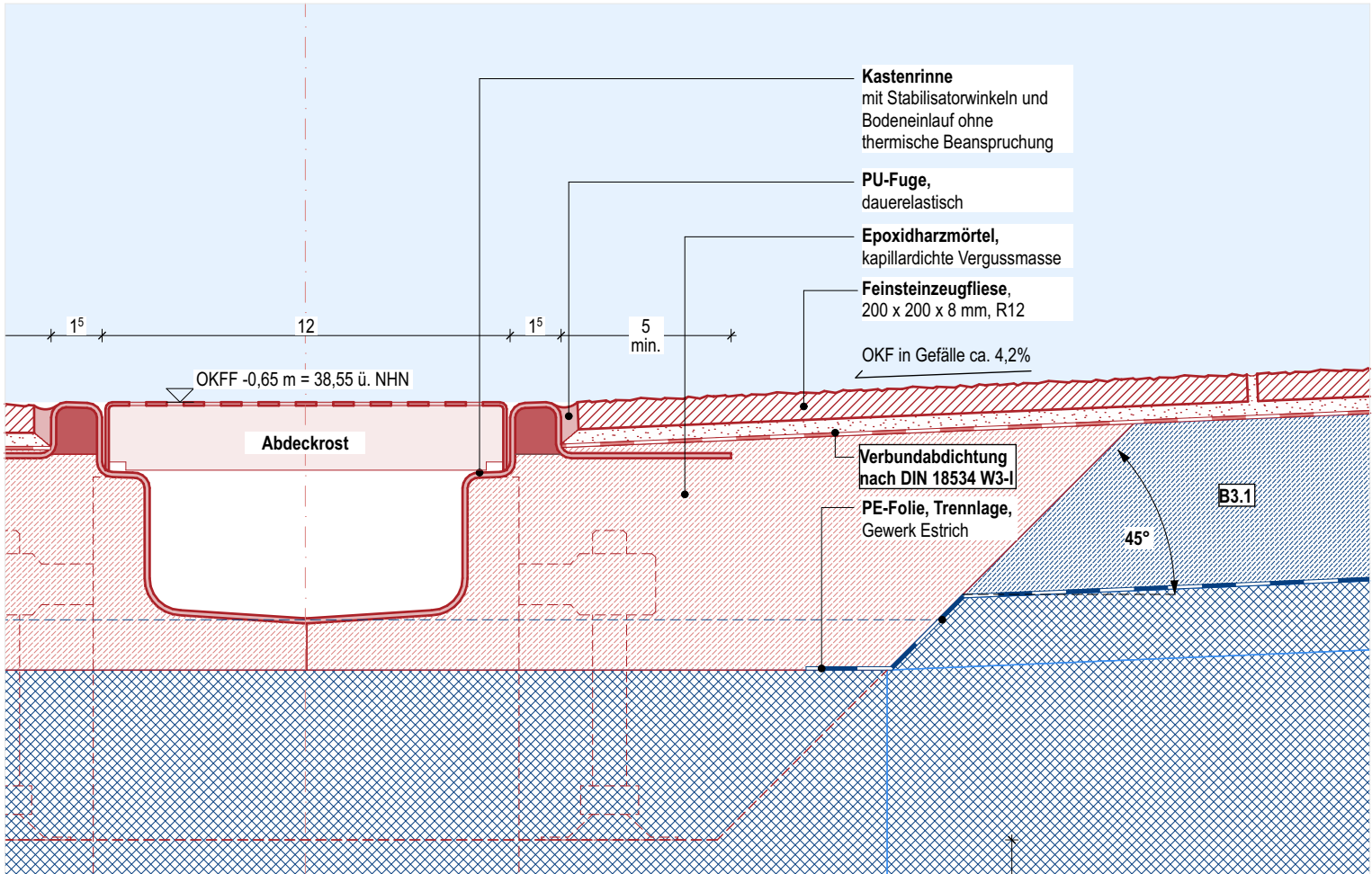


DA.09 - Schnitt Übergang Bodenfliese - Wandfliese + Hohlkehlsockel



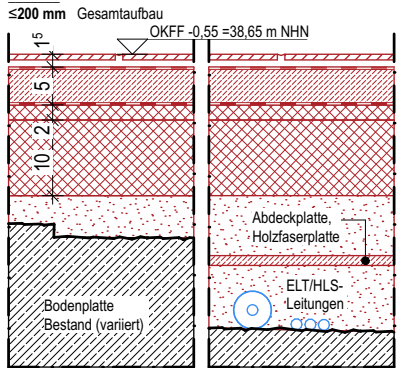
DA.06 - Schnitt Übergang Flur - Küche, Einbindung Rinne



B 3.1
Schwimmender Schnellestrich -
Fliesenbelag, 20 x 20, R11/R12

Flächenlast: 3 kN/m²
Einbaort: Küche EG

- 15 mm Fliesen im Dünnbett, Oberfläche rutschfest R12, Glasfaservlies unter Fliesenbelag, Verbundabdichtung, zwei Abdichtungsschichten (Wassereindruckklasse W3-I)
- 50 mm schwimmender Zementestrich CT-C40-F6 mit kunststoffmod. Bindemittel auf PE-Folie
- 20 mm druckfeste Steinwollplatte, Wärmedämmung WLS 40, U-Wert: 0,30 W/m²K
- 100 mm druckfeste Steinwollplatte als Ausgleichdämmung WLS 40, U-Wert: 0,30 W/m²K
- 15 mm - Gebundene Perliteausgleichsschüttung (variiert),
- 180 mm zweilagig eingebracht inklusive Adeckplatte
- 380 mm Estrich/Schüttung + Bodenplatte StB Bestand



| Index | Änderung | Gez. | Datum |
|-------|----------|------|-------|
| | | | |
| | | | |
| | | | |
| | | | |
| | | | |
| | | | |
| | | | |
| | | | |
| | | | |
| | | | |
| | | | |



Bauherr

Stadt Gelsenkirchen, Stabsstelle IGA 2027
Goldbergstraße 14
45894 Gelsenkirchen

fon (Gebäudemanagement): 0209 169-5322
fax (Gebäudemanagement): 0209 169-3530
mail: iga2027@gelsenkirchen.de




Projekt

Internationale Gartenausstellung Metropole Ruhr 2027

KBE Kohlenbunkerensemble, Gelsenkirchen
Sanierung, Umbau und Umnutzung des Kohlenbunkerensembles

Grothustraße 205
45899 Gelsenkirchen



| Planinhalt | | | | | | | | | |
|-----------------------------|-----------|---------|------------------|------------|---------|---------|--------|-------|--------|
| Fliesendetails EG Küche / 1 | | | | | | | | | |
| Gez. | Gepr. | Format | Erstellungsdatum | Indexdatum | | | | | |
| FS | AK | DIN A3 | 19.03.2026 | | | | | | |
| Projekt | Verfasser | Bauteil | Phase | Plannummer | Maßstab | Planart | Inhalt | Index | Status |
| IGA | ARC | KBE-A | 5 | 9013 | 002 | DE | FB | - | VA |